

# PLANSICHTER

Der Plansichter „VPSE“ wird zur Siebung und Sortierung von körnigen und pulverförmigen Produkten anhand der Partikelgröße verwendet. Je nach Ausführung, können dabei viele verschiedene Produkte gleichzeitig gesiebt und sortiert werden.



## AUFBAU

- › Robuste und langlebige Konstruktion
- › Modularer Aufbau für höchste Flexibilität, auch bei der Montage
- › Konstruktion aus vibrationsbeständigem Spezial-Kohlenstoffstahl
- › Isolierte Wände und Türen gegen die Bildung von Kondenswasser
- › Gute Belüftung der Siebteile durch luftdurchlässige Ein- und Ausläufe
- › Gleichmäßige Produktverteilung auf dem obersten Sieb durch einen speziellen Produktverteiler

## OPTIONEN

- › Jede Maschine wird individuell an die Anforderungen angepasst (Siebanzahl, Siebgrößen, Siebespannung, Produktführung)
- › Produktkontaktflächen in Edelstahlausführung
- › Siebkästen in Kunststoffausführung
- › Schwungweiten- und Niveauüberwachung
- › Lagertemperaturüberwachung
- › Auslaufüberwachung mittels Lichtschranken
- › Kundenspezifische Lackierung (Standard: RAL9003/ RAL3003)
- › Individuell gestaltete Einlaufbank und Sicherteraufhängung

## ARBEITSWEISE

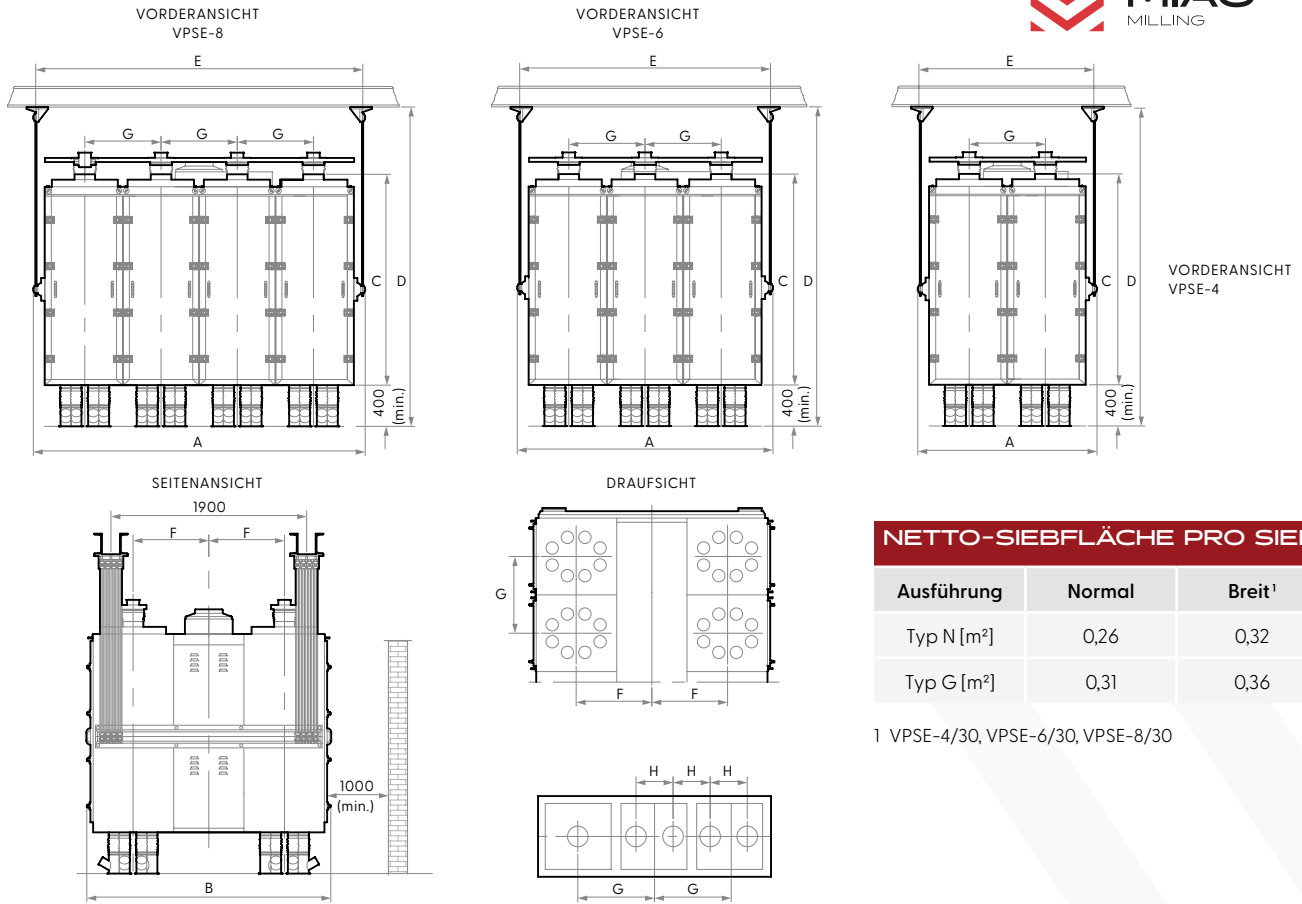
Das Produkt gelangt durch die runden Einläufe oben in die Maschine und wird dort gleichmäßig auf dem obersten Sieb verteilt. Bedingt durch die Schwerkraft und die freischwingende Bewegung der Maschine, fließt das Produkt langsam über die verschiedenen Siebebenen nach unten und wird dabei durch eine intelligente Produktführung im Inneren der Maschine zu den richtigen Ausläufen gelenkt. Die verschiedenen Produkte verlassen die Maschine dann durch eine variable Anzahl an Ausläufen. Unterschiedliche Siebgrößen, die Siebanzahl und die angepasste Produktführung im Inneren ermöglichen eine variable Anpassung an die unterschiedlichsten Sortieraufgaben und Produkte.

## HYGIENE

- › Abgerundete Ecken verhindern Produktablagerungen und tote Ecken
- › Glatte Oberflächen
- › Höchste Dichtigkeit durch den Einsatz von qualitativ hochwertigen und langlebigen Dichtungsmaterialien
- › Produktkontaktflächen optional in Edelstahlausführung
- › Leicht zu reinigen durch schnellen Ausbau der Siebstapel
- › Isolierte Wände und Türen gegen die Bildung von Kondenswasseroptionen
- › Jede Maschine wird individuell an die Anforderungen angepasst (Siebanzahl, Siebgrößen, Siebespannung, Produktführung)
- › Produktkontaktflächen in Edelstahlausführung
- › Siebkästen in Kunststoffausführung
- › Schwungweiten- und Niveauüberwachung
- › Lagertemperaturüberwachung
- › Auslaufüberwachung mittels Lichtschranken
- › Kundenspezifische Lackierung (Standard: RAL9003/ RAL3003)
- › Individuell gestaltete Einlaufbank und Sicherteraufhängung

## FUNKTION

- › Höchste Siebfläche bei minimalem Platzbedarf
- › Bis zu 30 Siebe pro Abteil
- › Maximale Flexibilität in der Ausführung
- › Vertikal und horizontal teilbare Abteile
- › Siebkästen aus beschichtetem Holz oder Kunststoff, Einlegesiebe aus Aluminium
- › Geeignet für die Anwendung in explosionsgefährdeten Bereichen (Innen/Außen)



### NETTO-SIEBFLÄCHE PRO SIEB

Ausführung	Normal	Breit <sup>1</sup>
Typ N [m <sup>2</sup> ]	0,26	0,32
Typ G [m <sup>2</sup> ]	0,31	0,36

1 VPSE-4/30, VPSE-6/30, VPSE-8/30

### TECHNISCHE DATEN

Typ	VPSE-4/24	VPSE-4/28	VPSE-6/24	VPSE-6/28	VPSE-8/24	VPSE-8/28	VPSE-4/30	VPSE-6/30	VPSE-8/30	
Anzahl der Siebteile	4		6		8		4	6	8	
Anzahl der Siebe pro Siebteil	20–24	24–28	20–24	24–28	20–24	24–28	30	30	30	
max. Netto-Siebfläche <sup>2</sup> [m <sup>2</sup> ]	Sieb-Typ N	20–25	25–30	30–37,5	37,5–45	40–50	50–60	37,5	56,2	75
	Sieb-Typ G	24–30	30–36	36–45	45–54	48–60	60–72	43,7	65,6	87,5
Motorleistung [kW]	4,0		5,5		7,5		5,5	7,5	11,0	
Gewicht [kg]	Netto	2.500	2.750	2.770	3.710	4.425	4.850	3.550	4.578	6.345
	Brutto	2.850	3.000	3.260	4.435	4.660	5.085	3.800	4.850	7.155
Volumen [m <sup>3</sup> ]	11,5	13	11,5	18,5	20,2	22,9	18,1	25	32,2	

2 Die tatsächliche Siebfläche hängt immer vom Sichtschemata und damit von der Mischung der einzelnen Rahmentypen ab.

### ABMESSUNGEN (MM)

Typ	VPSE-4/24	VPSE-4/28	VPSE-6/24	VPSE-6/28	VPSE-8/24	VPSE-8/28	VPSE-4/30	VPSE-6/30	VPSE-8/30
A	1.715		2.550		3.205		2.020	2.880	3.785
B	2.355		2.355		2.355		2.765	2.765	2.765
C	1.995	2.295	1.995	2.295	1.995	2.295	2.400	2.400	2.400
D	min	3.315	3.460	3.315	3.460	3.315	3.460	3.640	3.640
	max	5.215	5.360	5.215	5.360	5.215	5.360	5.640	5.640
E	1.685		2.430		3.175		1.950	2.813	3.689
F	735		735		735		892	892	892
G	745		745		745		866	866	866
H	373		373		373		440	440	440